

УТВЕРЖДАЮ  
Директор МКОУ Устьянской СОШ

В.С.Ермоленко  
«30» августа 2022г.

## АКТ ОБСЛЕДОВАНИЯ

### К ПАСПОРТУ ДОСТУПНОСТИ ОСИ №2 МКОУ Устьянской СОШ

#### 1. Общие сведения об объекте

- 1.1. Наименование (вид) объекта МКОУ Устьянская СОШ
- 1.2. Адрес объекта Красноярский край, Абанский район, с. Устьянск, ул. Мира 27а, пом 1.
- 1.3. Сведения о размещении объекта
- отдельно стоящее здание 3 этаж, 2773 кв.м
  - часть здания 3 этажей (или на \_\_\_\_\_ этаже), \_\_\_\_\_ кв.м
  - наличие прилегающего земельного участка (да, нет); 11058 кв.м
- 1.4. Год постройки здания 1980, последнего капитального ремонта нет
- 1.5. Дата предстоящих плановых ремонтных работ: текущего 2022 г., капитального нет
- 1.6. Название организации (учреждения), (полное юридическое наименование – согласно Уставу, краткое наименование) Муниципальное казенное общеобразовательное учреждение Устьянская средняя общеобразовательная школа, МКОУ Устьянская СОШ
- 1.7. Юридический адрес организации (учреждения) Красноярский край, Абанский район, с. Устьянск, ул. Мира 27а, пом 1

#### 2. Характеристика деятельности организации на объекте

Дополнительная информация оказание образовательных услуг

#### 3. Состояние доступности объекта

##### 3.1. Путь следования к объекту пассажирским транспортом

(описать маршрут движения с использованием пассажирского транспорта)  
Школьные автобусы, Новокиевлянка-Красный Яр-Устьянск, Огурцы-Устьянск, Денисовка- Устьянск, Успенка-Устьянск  
наличие адаптированного пассажирского транспорта к объекту нет

### 3.2. Путь к объекту от ближайшей остановки пассажирского транспорта:

3.2.1 расстояние до объекта от остановки транспорта 250 м

3.2.2 время движения (пешком) 5 мин

3.2.3 наличие выделенного от проезжей части пешеходного пути (*да, нет*) да

3.2.4 Перекрестки: *нерегулируемые; регулируемые, со звуковой сигнализацией, таймером; нет*

3.2.5 Информация на пути следования к объекту: *акустическая, тактильная, визуальная; нет*

3.2.6 Перепады высоты на пути: нет

Их обустройство для инвалидов на коляске: нет

### 3.3. Организация доступности объекта для инвалидов – форма обслуживания

№ п/п	Категория инвалидов (вид нарушения)	Вариант организации доступности объекта (формы обслуживания)*
1.	Все категории инвалидов и МГН	ВНД
	<i>в том числе инвалиды:</i>	
2	передвигающиеся на креслах-колясках	ВНД
3	с нарушениями опорно-двигательного аппарата	ВНД
4	с нарушениями зрения	ВНД
5	с нарушениями слуха	ВНД
6	с нарушениями умственного развития	А

\* - указывается один из вариантов: «А», «Б», «ДУ», «ВНД»

### 3.4. Состояние доступности основных структурно-функциональных зон

№ п/п	Основные структурно-функциональные зоны	Состояние доступности, в том числе для основных категорий инвалидов**	Приложение	
			№ на плане	№ фото

1	Территория, прилегающая к зданию (участок)	ДЧ-И (У)	-	1
2	Вход (входы) в здание	ДЧ-И (У)	-	2,3
3	Путь (пути) движения внутри здания (в т.ч. пути эвакуации)	ДЧ-И (У)	-	4
4	Зона целевого назначения здания (целевого посещения объекта)	ДЧ-И (У)	-	5
5	Санитарно-гигиенические помещения	ДЧ-И (У)	-	6
6	Система информации и связи (на всех зонах)	ДЧ-И (У)	-	7
7	Пути движения к объекту (от остановки транспорта)	ДП-В	-	1

### 3.5. ИТОГОВОЕ ЗАКЛЮЧЕНИЕ о состоянии доступности МКОУ Устьянской СОШ: доступно частично избирательно

#### 4. Управленческое решение

4.1. Рекомендации по адаптации основных структурных элементов объекта:

№ п \п	Основные структурно-функциональные зоны объекта	Рекомендации по адаптации объекта (вид работы)*
1	Территория, прилегающая к зданию (участок)	установка доступных элементов информация об объекте на входе на территорию; нанесение ограничительной разметки пешеходных путей на проезжей части; выделение места (мест) для транспорта инвалидов
2	Вход (входы) в здание	Приведение размеров входной площадки в соответствии с нормативами; оборудование входа знаками доступности; установка устройств, задерживающих закрывание дверей.
3	Путь (пути) движения внутри здания (в т.ч. пути эвакуации)	Установка информации о схеме движения инвалидов по зданию с указанием доступных мест

4	Зона целевого назначения здания (целевого посещения объекта)	Установка тактильных табличек и направляющих полос
5	Санитарно-гигиенические помещения	Установка символов доступности
6	Система информации на объекте (на всех зонах)	Индивидуальное решение с ТСР
7	Пути движения к объекту (от остановки транспорта)	нуждается

4.2. Период проведения работ \_2030год в рамках исполнения программы РФ «Доступная среда»

4.3 Ожидаемый результат (по состоянию доступности) после выполнения работ \_будет доступен для всех категорий инвалидов

Оценка результата исполнения программы, плана (по состоянию доступности) \_\_\_\_\_доступно частично всем\_\_\_\_\_

4.4. Для принятия решения требуется, требуется (нужное подчеркнуть):

Имеется заключение уполномоченной организации о состоянии доступности объекта (наименование документа и выдавшей его организации, дата), нет

4.5. Информация может быть размещена (обновлена) на сайте учреждения [ustyanskaya-sosh@yandex.ru](mailto:ustyanskaya-sosh@yandex.ru)

## 5. Особые отметки

### ПРИЛОЖЕНИЯ:

Результаты обследования:

- |  |                     |
|--|---------------------|
| 1. Территории, прилегающей к объекту       | на _____ 1 _____ л. |
| 2. Входа (входов) в здание                 | на _____ 1 _____ л. |
| 3. Путей движения в здании                 | на _____ 1 _____ л. |
| 4. Зоны целевого назначения объекта        | на _____ 1 _____ л. |
| 5. Санитарно-гигиенических помещений       | на _____ 1 _____ л. |
| 6. Системы информации (и связи) на объекте | на _____ 1 _____ л. |

Результаты фотофиксации на объекте \_\_\_\_\_ на 3

Председатель комиссии

Ермоленко В.С.-директор школы

Члены комиссии:

Комарова С.В.-зам по АХЧ

Соколова Н.В.-зам по УВР

Приложение 1  
к Акту обследования ОСИ к паспорту  
доступности ОСИ  
№   2    
от «30» августа 2021г.

**I Результаты обследования:**

**1. Территории, прилегающей к зданию (участка)**

МКОУ Устьянская СОШ, Красноярский край, Абанский район, с. Устьянск,  
ул. Мира 27а, пом 1

Наименование объекта, адрес

№ п/п	Наименование функционально-планировочного элемента	Наличие элемента			Выявленные нарушения и замечания		Работы по адаптации объектов	
		есть/ нет	№ на плане	№ фото	Содержание	Значимо для инвалида (категория)	Содержание	Виды работ
1.1	Вход (входы) на территорию	есть		1	Несколько входов на территорию, только 1 из них доступен для МГН	К,О,С	Установка доступных элементов информации об объекте	Ремонт текущий
1.2	Путь (пути) движения на территории	есть		2	Отсутствие ограничительной разметки пешеходных путей на проезжей части;		Нанесение ограничительной разметки пешеходных путей на проезжей части	Ремонт капитальный
1.3	Лестница (наружная)	нет			3	Отсутствуют поручни: с двух сторон;		Установка поручней
1.4	Пандус (наружный)	нет			-	Пандус отсутствует		Установка пандуса

1.5	Автостоянка и парковка	нет			-	Отсутствие выделенного и маркированного места для транспорта инвалидов	Выделение места для транспорта инвалидов
-----	------------------------	-----	--	--	---	--	--

## II Заключение по зоне:

Наименование структурно-функциональной зоны	Состояние доступности* (к пункту 3.4 Акта обследования ОСИ)	Приложение		Рекомендации по адаптации (вид работы)** к пункту 4.1 Акта обследования ОСИ
		№ на плане	№ фото	
Территория, прилегающая к зданию	ДЧ-И (У)		1	Капитальный ремонт

Приложение 2  
к Акту обследования к паспорту  
доступности  
№ 2  
от «30» августа 2021 г.

**I Результаты обследования:  
2. Входа (входов) в здание**

МКОУ Устьянская СОШ, Красноярский край, Абанский район,  
с. Устьянск, ул Мира 27а, пом 1  
Наименование объекта, адрес

№ п/п	Наименование функционально-планировочного элемента	Наличие элемента			Выявленные нарушения и замечания		Работы по адаптации объектов	
		есть/ нет	№ на плане	№ фото	Содержание	Значимо для инвалида (категория)	Содержание	Виды работ
2.1	Лестница (наружная)	нет			Отсутствуют поручни: с двух сторон;	С,О	Установка поручней	Ремонт текущей
2.2	Пандус (наружный)	нет			Пандус отсутствует		установить пандус	Работы в рамках текущего ремонта по мере выделения финансовых средств
2.3	Входная площадка (перед дверью)	Есть		2	Нет нарушений	Г,С,О,У	Не требуется	Не требуется
2.4	Дверь (входная)			2	Вход не оборудован знаками доступности Отсутствуют фиксаторы.	Г,С,О,У	демонтаж / съёмный пандус Установить фиксаторы двери в положении «открыто/ закрыто».	Работы в рамках текущего ремонта по мере выделения

								финанс овых средст в.
2.5	Тамбур				Перепад высоты 5 см	Г,С,О,У	Устранение порогов при возможност и, демонтаж / съемный пандус	Работы в рамках текуще го ремонт а, по мере выделе ния финанс овых средст в;

## II Заключение по зоне:

Наименование структурно- функциональной зоны	Состояние доступности* (к пункту 3.4 Акта обследования ОСИ)	Приложение		Рекомендации по адаптации (вид работы)** к пункту 4.1 Акта обследования ОСИ
		№ на плане	№ фото	
Входа (входов) в здание	ДЧ-И (У)		2,3	Ремонт текущий

\* указывается: ДП-В - доступно полностью всем; ДП-И (К, О, С, Г, У) – доступно полностью избирательно (указать категории инвалидов); ДЧ-В - доступно частично всем; ДЧ-И (К, О, С, Г, У) – доступно частично избирательно (указать категории инвалидов); ДУ - доступно условно, ВНД - недоступно

\*\*указывается один из вариантов: не нуждается; ремонт (текущий, капитальный); индивидуальное решение с ТСР; технические решения невозможны – организация альтернативной формы обслуживания

Комментарий к заключению: Состояние доступности структурно-функциональной зоны (вход в здание) оценено как доступно частично избирательно, что не обеспечивает полноценного нахождения на объекте граждан с ограниченными возможностями.



Приложение 3  
к Акту обследования к паспорту  
доступности  
№ 2  
от «30» августа 2021 г.

**I Результаты обследования:**  
**3. Пути (путей) движения внутри здания (в т.ч. путей эвакуации)**

МКОУ Устьянская СОШ, Красноярский край, Абанский район, с. Устьянск,  
ул. Мира 27а, пом 1  
Наименование объекта, адрес

№ п/п	Наименование функционально-планировочного элемента	Наличие элемента			Выявленные нарушения и замечания		Работы по адаптации объектов	
		есть/нет	№ на плане	№ фото	Содержание	Значимо для инвалида (категория)	Содержание	Виды работ
3.1	Коридор (вестибюль, зона ожидания, галерея, балкон)	Есть		4,5	Отсутствуют информационные таблички, предупреждающая, тактильная разметка о препятствиях	О,К,С	Установить информационные таблички, предупреждающую, тактильную разметку о препятствиях	Работы в рамках текущего ремонта по мере выделения финансовых средств
3.2	Лестница (внутри здания)	нет			-	-	-	-
3.3	Пандус (внутри здания)	нет			-	-	-	-
3.4	Лифт пассажирский (или подъемник)	нет			-	-	-	-
3.5	Дверь	Есть			Отсутствуют фиксаторы		Установить фиксаторы	Ремонт текущий
3.6	Пути эвакуации (в т.ч. зоны безопасности)	Есть			Отсутствует пандус	-	Установить пандус Отсутствует предупрежд	Работы в рамках текущего

							ающая, тактильная разметка при входе.	го ремонт а по мере выделе ния финанс овых средст в
--	--	--	--	--	--	--	--	--

## II Заключение по зоне:

Наименование структурно-функциональной зоны	Состояние доступности* (к пункту 3.4 Акта обследования ОСИ)	Приложение		Рекомендации по адаптации (вид работы)** к пункту 4.1 Акта обследования ОСИ
		№ на плане	№ фото	
Пути (путей) движения в зоне здания	ДЧ-И(У)		4,5	Ремонт текущий

\* указывается: ДП-В - доступно полностью всем; ДП-И (К, О, С, Г, У) – доступно полностью избирательно (указать категории инвалидов); ДЧ-В - доступно частично всем; ДЧ-И (К, О, С, Г, У) – доступно частично избирательно (указать категории инвалидов); ДУ - доступно условно, ВНД - недоступно

\*\* указывается один из вариантов: не нуждается; ремонт (текущий, капитальный); индивидуальное решение с ТСР; технические решения невозможны – организация альтернативной формы обслуживания

### Комментарий к заключению:

Состояние доступности структурно-функциональной зоны путь (пути) движения внутри здания (в т.ч. пути эвакуации) оценено как **доступно частично избирательно**, что не обеспечивает полноценного нахождения на объекте граждан с ограниченными возможностями.

Сопровождение инвалидов с нарушением зрения при необходимости осуществляется сотрудником учреждения



Приложение 4  
к Акту обследования к паспорту  
доступности  
№ 2  
от «30» августа 2021 г.

**I Результаты обследования:**

**4. Зоны целевого назначения здания (целевого посещения объекта)**

**Вариант I – зона обслуживания инвалидов**

МКОУ Устьянская СОШ, Красноярский край, Абанский район, с. Устьянск,  
ул. Мира 27а, пом 1

Наименование объекта, адрес

№ п/п	Наименование функционально-планировочного элемента	Наличие элемента			Выявленные нарушения и замечания		Работы по адаптации объектов	
		есть/нет	№ на плане	№ фото	Содержание	Значимо для инвалида (категория)	Содержание	Виды работ
4.1	Кабинетная форма обслуживания	Есть				5		
4.2	Зальная форма обслуживания	нет		-	-	-	-	-
4.3	Прилавочная форма обслуживания	нет		-	-	-	-	-
4.4	Форма обслуживания с перемещением по маршруту	нет		-	-	-	-	-
4.5	Кабина индивидуального обслуживания	нет		-	-	-	-	-

**II Заключение по зоне:**

Наименование структурно-функциональной зоны	Состояние доступности* (к пункту 3.4 Акта обследования ОСИ)	Приложение		Рекомендации по адаптации (вид работы)** к пункту 4.1 Акта обследования ОСИ
		№ на плане	№ фото	

Зоны целевого назначения здания (целевого посещения объекта) Вариант I – зона обслуживания инвалидов	ДЧ-И (У)		5	Индивидуальное решение с ТСР

\* указывается: ДП-В - доступно полностью всем; ДП-И (К, О, С, Г, У) – доступно полностью избирательно (указать категории инвалидов); ДЧ-В - доступно частично всем; ДЧ-И (К, О, С, Г, У) – доступно частично избирательно (указать категории инвалидов); ДУ - доступно условно, ВНД - недоступно

\*\*указывается один из вариантов: не нуждается; ремонт (текущий, капитальный); индивидуальное решение с ТСР; технические решения невозможны – организация альтернативной формы обслуживания

Комментарий к заключению: Доступно частично избирательно.

### I Результаты обследования:

#### 4. Зоны целевого назначения здания (целевого посещения объекта) Вариант II – места приложения труда

Наименование функционально-планировочного элемента	Наличие элемента			Выявленные нарушения и замечания		Работы по адаптации объектов	
	есть/нет	№ на плане	№ фото	Содержание	Значимо для инвалида (категория)	Содержание	Виды работ
Место приложения труда	Нет						

### II Заключение по зоне:

Наименование структурно-функциональной зоны	Состояние доступности* (к пункту 3.4 Акта обследования ОСИ)	Приложение		Рекомендации по адаптации (вид работы)** к пункту 4.1 Акта обследования ОСИ
		№ на плане	№ фото	

\* указывается: ДП-В - доступно полностью всем; ДП-И (К, О, С, Г, У) – доступно полностью избирательно (указать категории инвалидов); ДЧ-В - доступно частично всем; ДЧ-И (К, О, С, Г, У) – доступно частично избирательно (указать категории инвалидов); ДУ - доступно условно, ВНД - недоступно

\*\*указывается один из вариантов: не нуждается; ремонт (текущий, капитальный); индивидуальное решение с ТСР; технические решения невозможны – организация альтернативной формы обслуживания

Комментарий к заключению:

**I Результаты обследования:**

**4. Зоны целевого назначения здания (целевого посещения объекта)  
Вариант III – жилые помещения**

Наименование функционально-планировочного элемента	Наличие элемента			Выявленные нарушения и замечания		Работы по адаптации объектов	
	есть/нет	№ на плане	№ фото	Содержание	Значимо для инвалида (категория)	Содержание	Виды работ
Жилые помещения	Нет						

**II Заключение по зоне:**

Наименование структурно-функциональной зоны	Состояние доступности* (к пункту 3.4 Акта обследования ОСИ)	Приложение		Рекомендации по адаптации (вид работы)** к пункту 4.1 Акта обследования ОСИ
		№ на плане	№ фото	

\* указывается: ДП-В - доступно полностью всем; ДП-И (К, О, С, Г, У) – доступно полностью избирательно (указать категории инвалидов); ДЧ-В - доступно частично всем; ДЧ-И (К, О, С, Г, У) – доступно частично избирательно (указать категории инвалидов); ДУ - доступно условно, ВНД - недоступно

\*\*указывается один из вариантов: не нуждается; ремонт (текущий, капитальный); индивидуальное решение с ТСР; технические решения невозможны – организация альтернативной формы обслуживания

Комментарий к заключению: \_\_\_\_\_

Приложение 5  
к Акту обследования к паспорту  
доступности ОСИ  
№ 2  
от «30» августа 2021г.

**I Результаты обследования:**  
**5. Санитарно-гигиенических помещений**

МКОУ Устьянская СОШ, Красноярский край, Абанский район,  
с. Устьянск, ул. Мира 27а пом 1  
Наименование объекта, адрес

№ п/п	Наименование функционально-планировочного элемента	Наличие элемента			Выявленные нарушения и замечания		Работы по адаптации объектов	
		есть/нет	№ на плане	№ фото	Содержание	Значимо для инвалида (категория)	Содержание	Виды работ
5.1	Туалетная комната	есть		6	не оборудованы санитарно - гигиенические помещения для инвалидов  У дверей отсутствуют символы доступности	Г,О,С.	Создание специально оборудованных кабин для МГН по необходимости	Работы в рамках капитального ремонта по мере выделения финансовых
5.2	Душевая/ванная комната	нет			-	-	-	-
5.3	Бытовая комната (гардеробная)	Есть		8	-	-	-	-



## II Заключение по зоне:

Наименование структурно-функциональной зоны	Состояние доступности* (к пункту 3.4 Акта обследования ОСИ)	Приложение		Рекомендации по адаптации (вид работы)** к пункту 4.1 Акта обследования ОСИ
		№ на плане	№ фото	
Санитарно-гигиеническое помещение	ДЧ-И (У)		6	В рамках текущего и капитального

\* указывается: ДП-В - доступно полностью всем; ДП-И (К, О, С, Г, У) – доступно полностью избирательно (указать категории инвалидов); ДЧ-В - доступно частично всем; ДЧ-И (К, О, С, Г, У) – доступно частично избирательно (указать категории инвалидов); ДУ - доступно условно, ВНД - недоступно

\*\*указывается один из вариантов: не нуждается; ремонт (текущий, капитальный); индивидуальное решение с ТСП; технические решения невозможны – организация альтернативной формы обслуживания

Комментарий к заключению: Частично доступно избирательно.

Приложение 6  
к Акту обследования ОСИ к паспорту  
доступности ОСИ  
№ 2  
от «30» августа 2022г.

**I Результаты обследования:  
6. Системы информации на объекте**

МКОУ Устьянская СОШ, Красноярский край, Абанский район, с. Устьянск,  
ул. Мира 27а, пом 1  
Наименование объекта, адрес

№ п/п	Наименование функционально-планировочного элемента	Наличие элемента			Выявленные нарушения и замечания		Работы по адаптации объектов	
		есть/нет	№ на плане	№ фото	Содержание	Значимо для инвалида (категория)	Содержание	Виды работ
6.1	Визуальные средства	есть		2				
6.2	Акустические средства	Нет			Информация (способ ее подачи) не приспособлена для инвалидов	О,С,Г,У	установить индукционную систему (переносную)	Индивидуальное решение с ТСР
6.3	Тактильные средства	Нет			отсутствует тактильная информация	С	нанести тактильную информацию	Ремонт текущий

**II Заключение по зоне:**

Наименование структурно-функциональной зоны	Состояние доступности* (к пункту 3.4 Акта обследования ОСИ)	Приложение		Рекомендации по адаптации (вид работы)** к пункту 4.1 Акта обследования
		№ на плане	№ фото	

				ОСИ
Система информации на объекте	ДЧ-И (У)	-	7	В рамках текущего и капитального ремонта, по мере поступления финансирования

\* указывается: ДП-В - доступно полностью всем; ДП-И (К, О, С, Г, У) – доступно полностью избирательно (указать категории инвалидов); ДЧ-В - доступно частично всем; ДЧ-И (К, О, С, Г, У) – доступно частично избирательно (указать категории инвалидов); ДУ - доступно условно, ВНД - недоступно

\*\*указывается один из вариантов: не нуждается; ремонт (текущий, капитальный); индивидуальное решение с ТСП; технические решения невозможны – организация альтернативной формы обслуживания

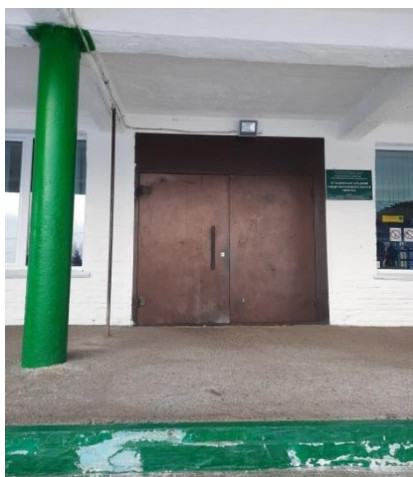
Комментарий к заключению: состояние доступности структурно-функциональной зоны (система информации и связи на объекте) оценено как доступно частично-избирательно, что не обеспечивает полноценного нахождения на объекте граждан с ограниченными возможностями.

## Результаты фиксации на объекте

Территория, прилегающая к зданию Фото 1

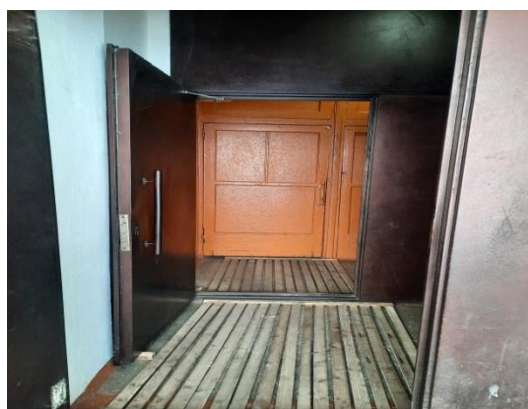


Вход (входы) в здание Фото 2



Тамбур

Фото 3



## Путь движения внутри здания Фото 4



Зона целевого назначения здания. Кабинетная форма обслуживания.

Фото 5

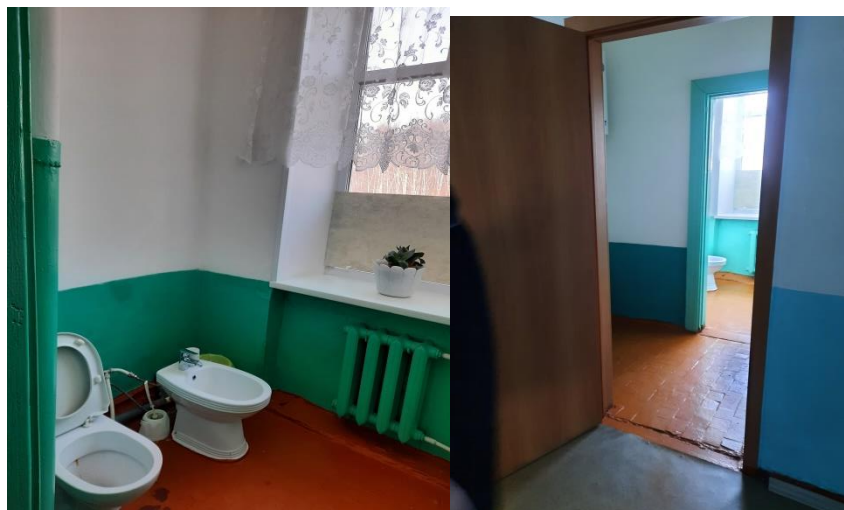
Классная комната



Спортзал



Санитарно-гигиенические помещения. Туалетная комната. Фото 6



Система информации и связи. Пожарная сигнализация и акустическое средство Фото 7



